

inforum
enterprising connections 2008



Infor SyteAPS – Verbesserung der PPS beim Infor.com-Kunden Eisenbau Krämer GmbH

Stephan Deetjen
Eisenbau Krämer GmbH
Leiter EDV / IT
12. November 2008



inforum
enterprising connections 2008



Präsentation EISENBAU KRÄMER GmbH



**EISENBAU
KRÄMER**

Stephan Deetjen, Leiter EDV / IT



Wir stellen uns vor!

- 1921 gegründet durch Karl Krämer
- Mittelständisches Unternehmen im Familienbesitz
- ca. 420 Mitarbeiter in 3 Werken
- Produktprogramm:
 - Stahlgroßrohre mit den Geschäftsfeldern
LEITUNGSROHR, OFFSHORE/ KONSTRUKTIONSRÖHR und
MASCHINENBAU
 - Rohrabmessungen von \varnothing 350 mm x 6 mm bis \varnothing 4.500 mm x 250 mm
- Ausrichtung:
 - breite Produktpalette, flexible Produktion
 - mit technisch anspruchsvollen Produkten
 - weltweite, projektbezogene Ausrichtung



Werk Dahlbruch

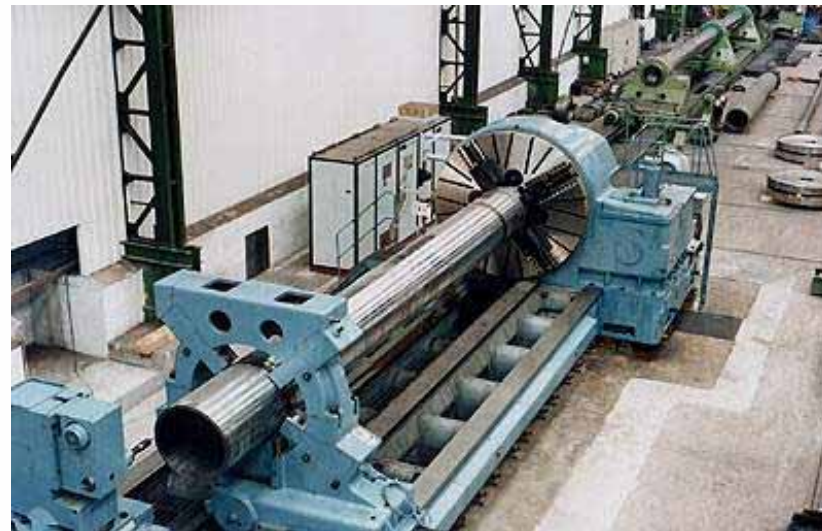
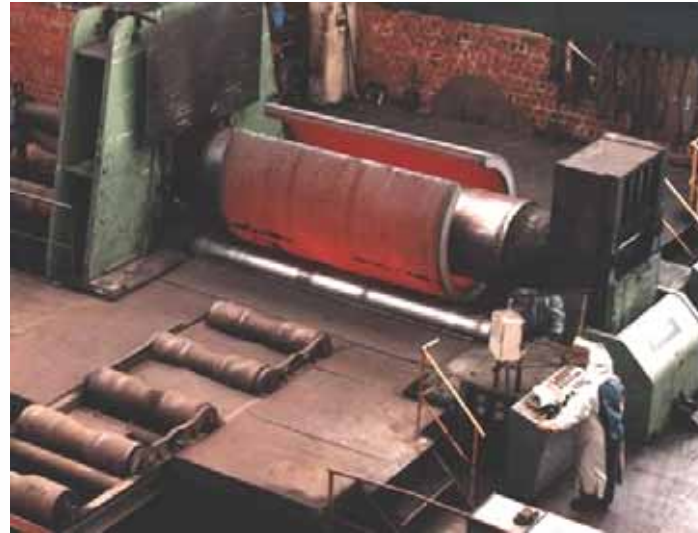
Werk Littfeld



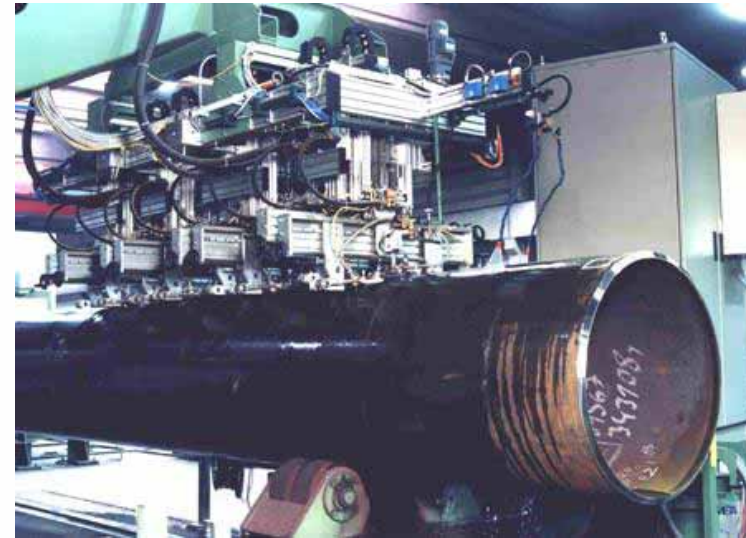
Werk Recklinghausen



Anlagen und Einrichtungen



Anlagen und Einrichtungen



Märkte und Geschäftsfelder

- **LEITUNGSROHR (Portfolio-Anteil ca. 70 %)**
 - Einsatzbereiche: Öltransport, Ölveredelung, Gastransport, Gasreinigung und für Kraftwerke
- **OFFSHORE / KONSTRUKTIONSRÖHR (Portfolio-Anteil ca. 20 %)**
 - Einsatzbereiche: Förderplattformen für Öl und Gas, Hochbauten, Hallen, Brücken und Stadien
- **MASCHINENBAU (Portfolio-Anteil ca. 10 %)**
 - Einsatzbereiche: Walzenrohre und komplette Walzen für die Papierindustrie, Trockenzyylinder, Trocknerwalzen, Hydraulikzylinder und Transporttrommeln für Transportbänder

Unsere Produkte mit Markennamen



EBK clad[®]

EBK power[®]



EBK cryo[®]

Clad Rohre



Sabratha Jacket, Italien



Westfalenstadion Dortmund



Burj Al Arab, Dubai



Papiermaschinenwalze



Kokille für eine Schleudergussanlage



inforum
enterprising connections 2008



**Infor SyteAPS –
Verbesserung der PPS
beim Infor.com-Kunden
Eisenbau Krämer GmbH**



Anspruch Eisenbau Krämer und Abdeckung mit Infor SyteAPS

Anspruch

- Hohe Qualität der Produkte
- Flexibilität und Termintreue

Unterstützung mit Infor SyteAPS

Infor SyteAPS berücksichtigt auch die technische Auftragsklärung und die Prüfschritte.

Infor SyteAPS bietet hohe Flexibilität durch schnelle Simulation zur Entscheidungsvorbereitung für die Planungs- und Steuerungsmitarbeiter. Hohe Termintreue bei max. Kapazitätsauslastung ist oberste Zielsetzung bei der Planung und Steuerung mit Infor SyteAPS.

Anspruch Eisenbau Krämer und Abdeckung mit Infor SyteAPS

Anspruch

- Große Produktvielfalt für umfangreiche Anwendungsgebiete
- Enge Zusammenarbeit mit unseren Kunden und Lieferanten

Unterstützung mit Infor SyteAPS

Jede Auftragsposition der „Stückliste“ wird auftragsbezogen eingeplant und auf den Termin synchronisiert.

Eine möglichst frühzeitige Ermittlung von machbaren Lieferterminen mit Infor SyteAPS erhöht die Kundenbindung und Kundenzufriedenheit. Termintreue beginnt mit der Lieferterminermittlung und nicht erst mit der Fertigungssteuerung. Infor SyteAPS berücksichtigt die von Lieferanten zugesagten Rohmateriallieferungen und den aktuellen Bestand. Mit Infor SyteAPS können die Abrufmengen u. –termine an den Einkauf Infor.com übergeben werden.

Anspruch Eisenbau Krämer und Abdeckung mit Infor SyteAPS

Anspruch

- Aussagekräftige Liefertermine für Anfragen beim Verkauf

Unterstützung mit Infor SyteAPS

Für bestimmte Produkttypen werden über Muster-Arbeitspläne rollierend zusagbare und machbare Liefertermine ermittelt, die die durch bestätigte Aufträge bereits benötigte Kapazität und die zukünftigen Engpässe berücksichtigen, und somit dem Verkauf sicher zusagbare Liefertermine bietet.

Besonderheiten Eisenbau Krämer und Abdeckung mit Infor SyteAPS

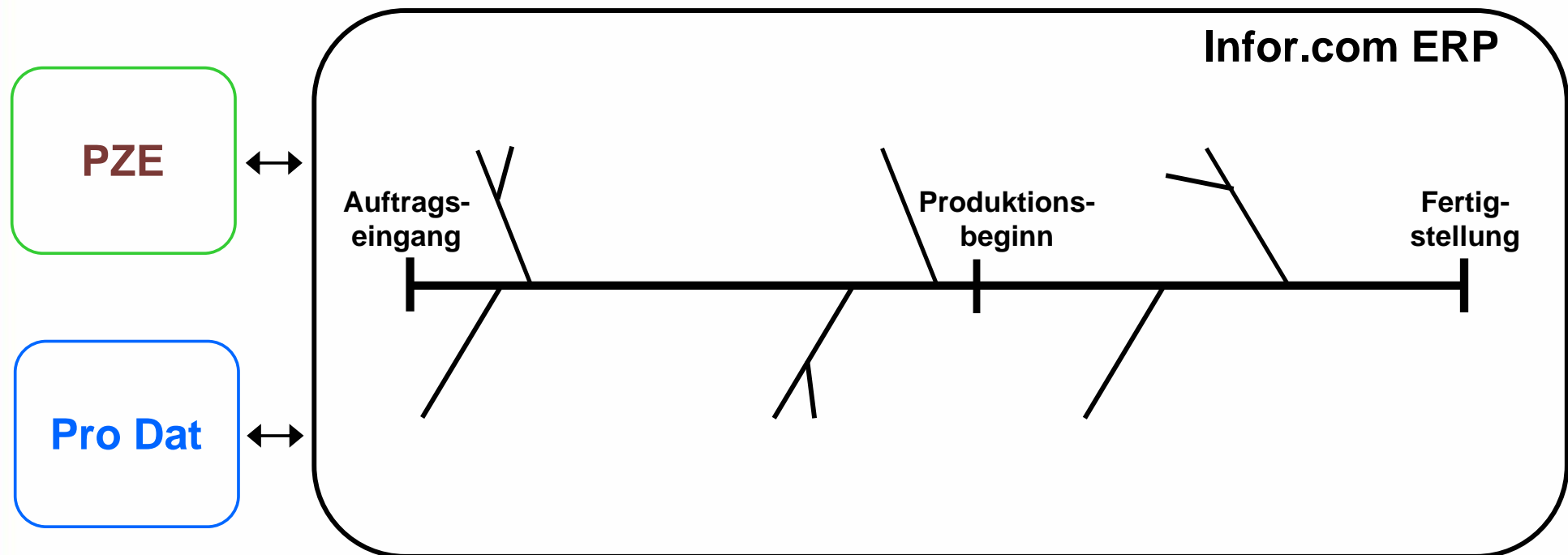
Anspruch

- Hohe Qualitätsansprüche, aufwändige Prüfschritte im Produktionsprozess
- Pönalisierte Aufträge
- Technologische und geometrische Restriktionen bei der Einplanung (Temperaturkurven, Platzbedarf) Losgrößenproblematik

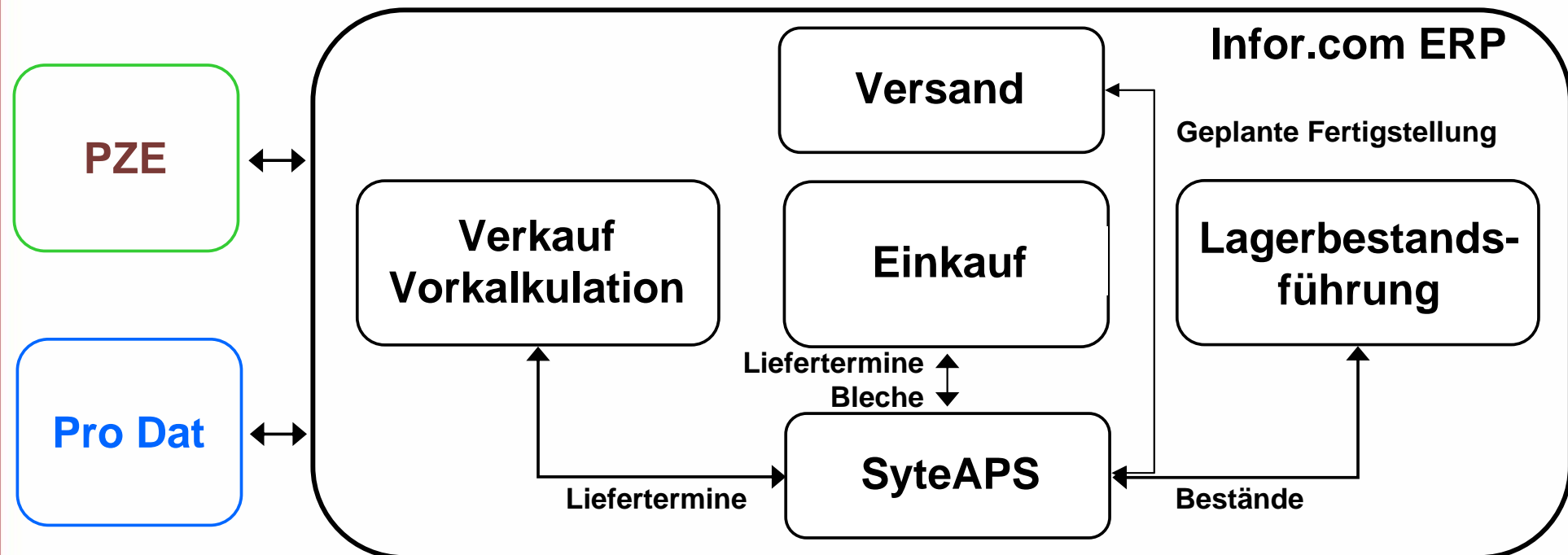
Unterstützung mit Infor SyteAPS

- Qualitätsprüfungen und technische Auftragsklärung (Procedures) werden bei der Planung und Steuerung in Infor SyteAPS berücksichtigt
- Können in Infor SyteAPS bevorzugt mit hoher Priorität eingeplant werden
- Können in einer späteren Ausbaustufe von Infor SyteAPS standardmäßig berücksichtigt werden.

Infor SyteAPS ist das zeitliche und terminliche "Rückgrat" der Geschäfts- und Produktionsprozesse



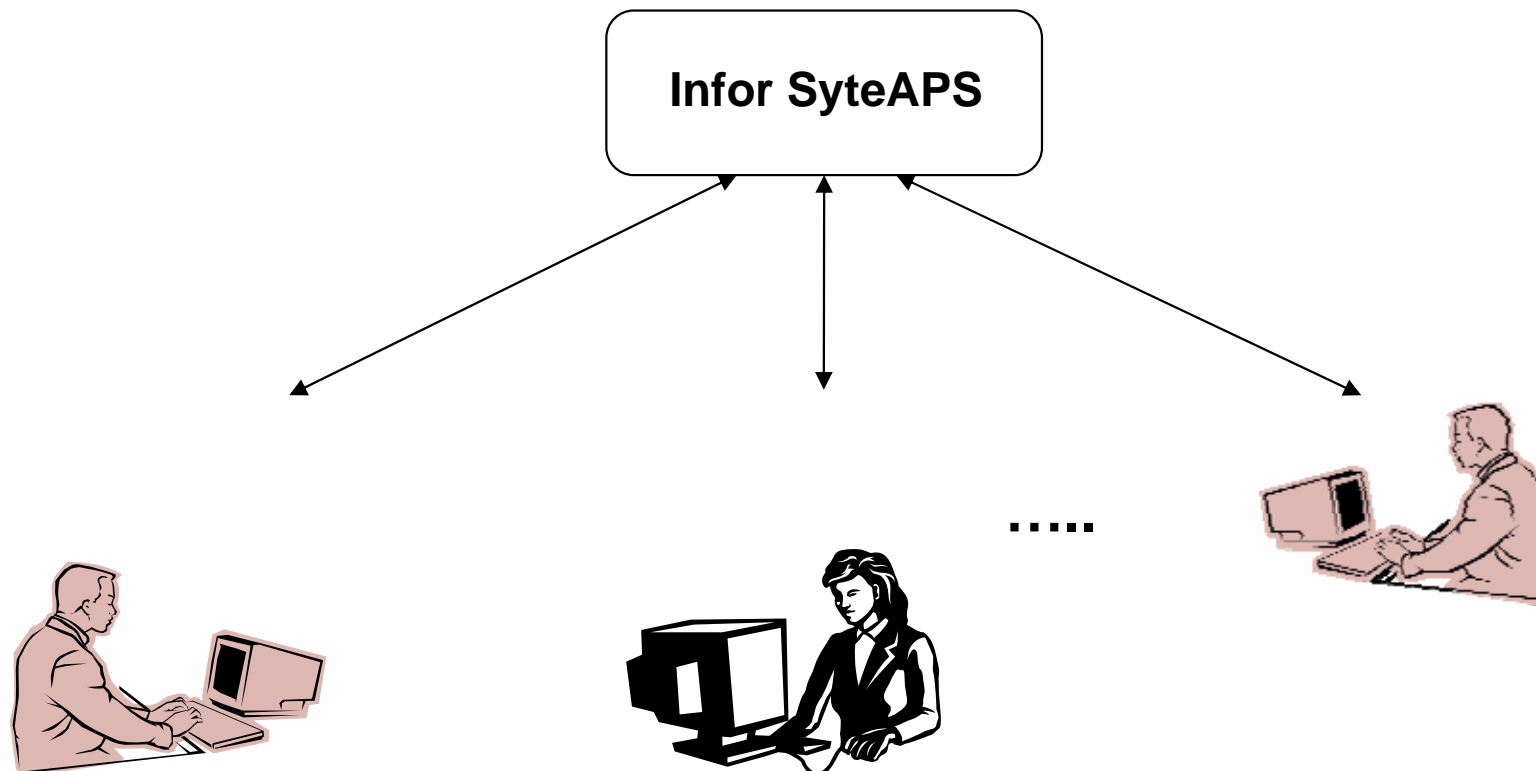
Infor SyteAPS als weitere Ausbaustufe von Infor.com ERP



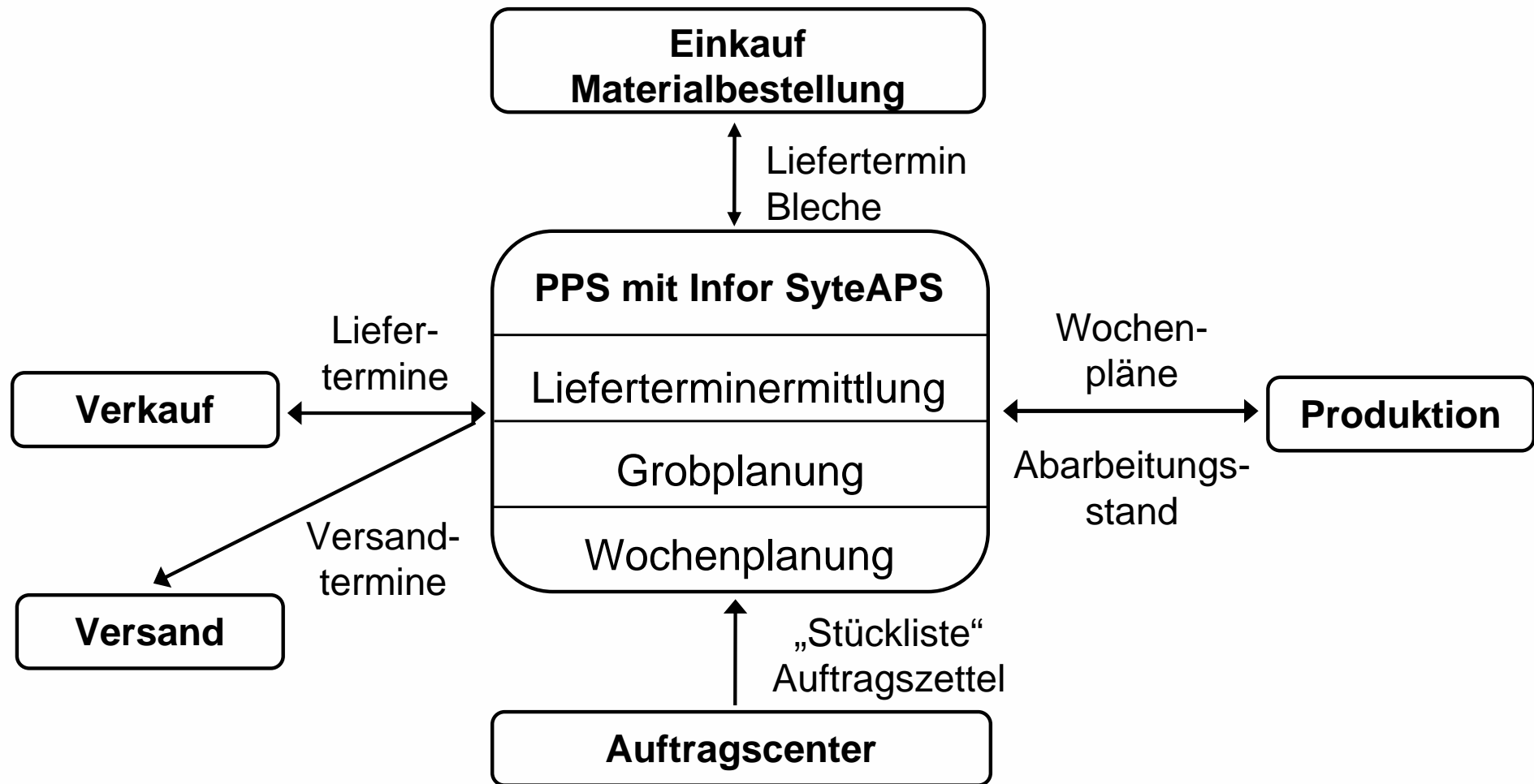
- ⇒ alles aus einer Hand von Infor
- ⇒ keine Probleme bei Release Wechsel (Schnittstellen)
- ⇒ eine einheitliche Datenbasis
- ⇒ Permanente Verfügbarkeit von SyteAPS für Lieferterminermittlung und Planung / Steuerung (Server-Architektur, Multi-User)
- ⇒ einfache Bedienbarkeit, da Browser-basiert

Server-seitige Installation von Infor SyteAPS

Die Server-seitige Installation von Infor SyteAPS garantiert **unterbrechungsfreies** Arbeiten von mehreren Planern und Steuerern (Multi-User-System) auf einer einheitlichen Datenbank



PPS mit Infor SyteAPS synchronisiert Verkauf – Einkauf – Produktion - Versand



inforum
enterprising connections 2008

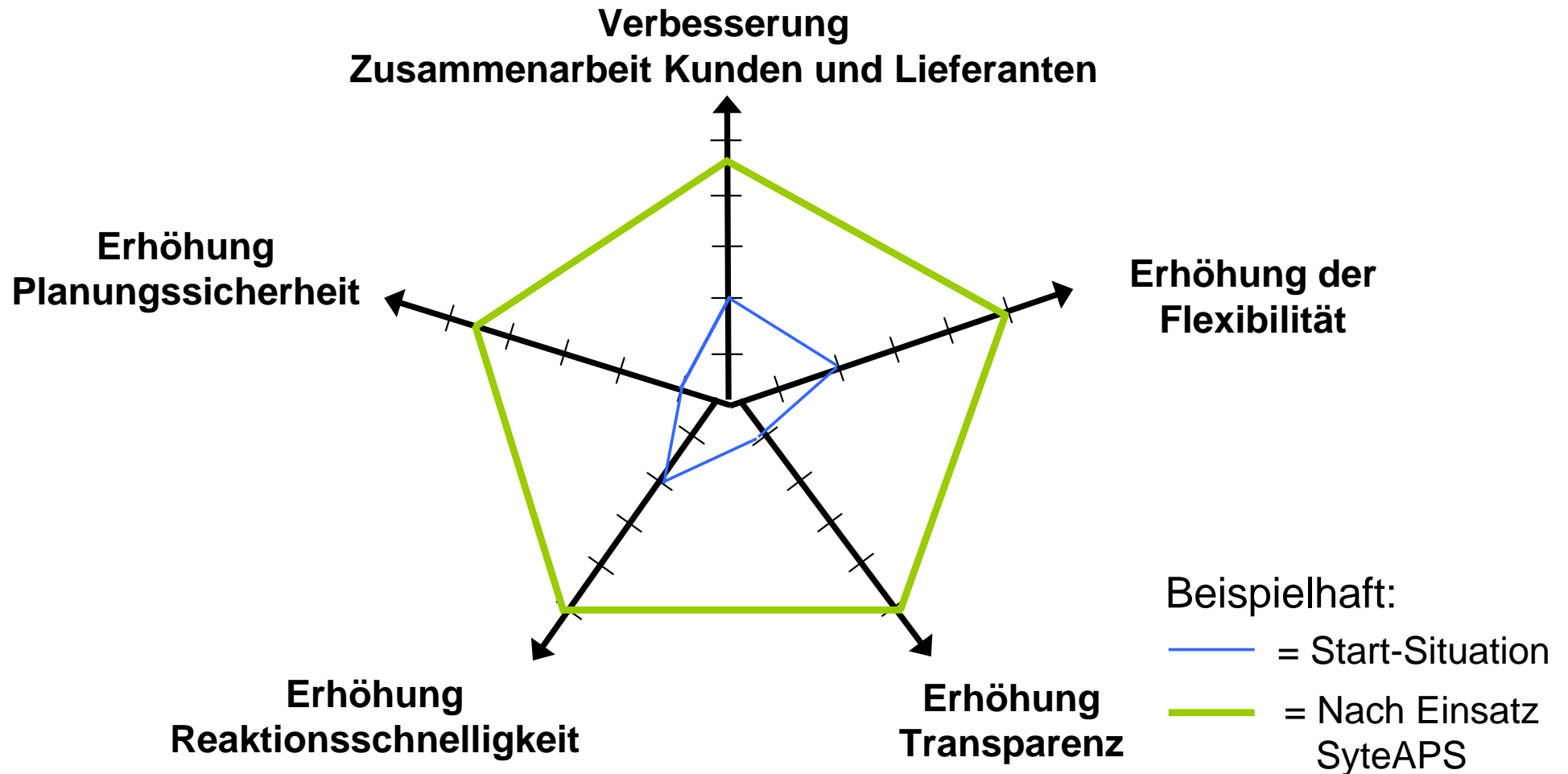


Nutzen Infor SyteAPS bei Eisenbau Krämer GmbH

Stephan Deetjen,
Leiter EDV / IT



Nicht-quantifizierbare (in Geldeinheiten bewertbare) Nutzen



Aufstellung der quantifizierbaren Nutzeffekte durch den Einsatz von Infor SyteAPS

- Durchlaufzeitverkürzung: ca. 20 %
- Termintreue gegenüber zugesagtem Liefertermin: > 95 %
- Bestandsreduzierung: ca. 20%
- Kapazitätsauslastung: bei gleich hoher oder besserer Auslastung
- Produktivität: ca. 2 – 5 %
- Planungs-, Steuerungs- und Dispositionsaufwand: (Koordinationsaufwand) Reduzierung um ca. 30 % wesentlich weniger reaktives Management – mehr proaktives Management
- Zusatzschichten / Überstunden: ./ 30%

inforum
enterprising connections 2008



**Danke
für Ihre Aufmerksamkeit!**

Stephan Deetjen
Eisenbau Krämer GmbH
Leiter EDV / IT
12. November 2008

